



ПРАГМАТИКА

спортивная одежда

ВОЛЕЙБОЛ

ПРОИЗВОДСТВО СПОРТИВНОЙ ОДЕЖДЫ И ЭКИПИРОВКИ



ПРАГМАТИКА
спортивная одежда

ФОРМА МУЖСКАЯ

Материал - Ложная сетка, Мини ложная сетка, Прима, Интерлок, Олимпик, SQUARE CUBE (100% полиэстер)

Нанесение – Шелкотрансфер, Флекс, Сублимация



*Есть возможность разработки новой конструкции (срок изготовления новой конструкции — 14 рабочих дней)
Индивидуального пошива нет, однако - возможно корректировка роста.



ПРАГМАТИКА
спортивная одежда

ФОРМА МУЖСКАЯ

Материал - Ложная сетка, Мини ложная сетка, Прима, Интерлок, Олимпик, SQUARE CUBE (100% полиэстер)

Нанесение – Шелкотрансфер, Флекс, Сублимация



* Есть возможность разработки новой конструкции (срок изготовления новой конструкции — 14 рабочих дней)
Индивидуального пошива нет, однако - возможно корректировка роста.



ПРАГМАТИКА
спортивная одежда

ФОРМА ЖЕНСКАЯ

Материал - Ложная сетка, Мини ложная сетка, Прима, Интерлок, Олимпик, SQUARE CUBE (100% полиэстер)

Нанесение – Шелкотрансфер, Флекс, Сублимация



*Есть возможность разработки новой конструкции (срок изготовления новой конструкции — 14 рабочих дней)
Индивидуального пошива нет, однако - возможно корректировка роста.



ПРАГМАТИКА
спортивная одежда

ФОРМА ЖЕНСКАЯ

Материал - Ложная сетка, Мини ложная сетка, Прима, Интерлок, Олимпик, SQUARE CUBE (100% полиэстер)

Нанесение – Шелкотрансфер, Флекс, Сублимация



* Есть возможность разработки новой конструкции (срок изготовления новой конструкции — 14 рабочих дней)
Индивидуального пошива нет, однако - возможно корректировка роста.



ПРАГМАТИКА
спортивная одежда

ПОЛО, ФУТБОЛКИ

Материал - Пике, Кулирная гладь, Джерси, Ложная сетка, Мини ложная сетка, Прима, Интерлок, Олимпик, SQUARE CUBE (100% полиэстер),

Нанесение - Сублимация, Шелкотрансфер, Флекс.



Есть возможность разработки новой конструкции (срок изготовления новой конструкции — 14 рабочих дней)
Индивидуального пошива нет, однако - возможно корректировка роста.

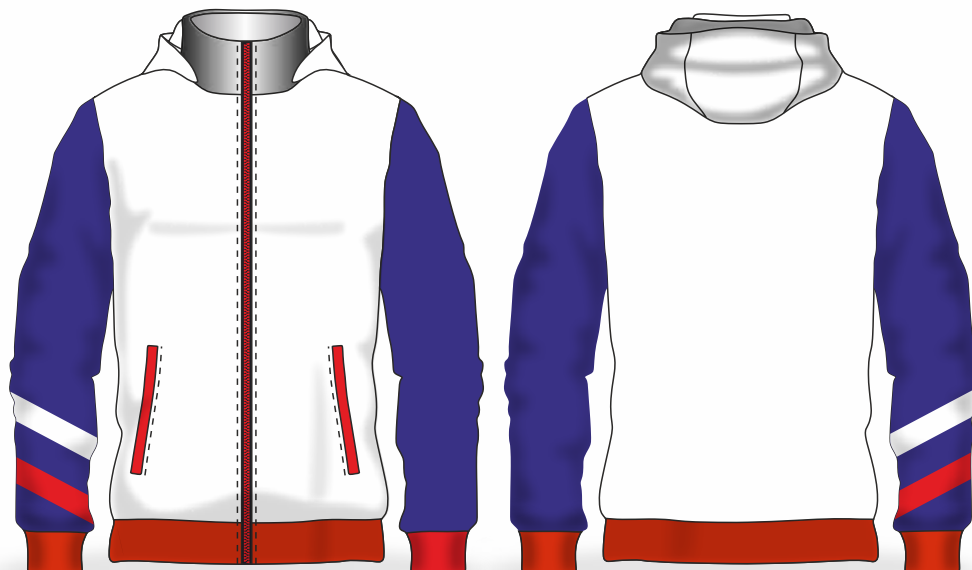
КОСТЮМ ПАРАДНЫЙ



ПРАГМАТИКА
спортивная одежда

Материал - Жаккард, Дюспо, Футер 3-х нитка петля, начес,
Футер 2-х нитка петля. Футер 320 г/м,.

Нанесение - Сублимация, Шелкотрансфер, Флекс.



* Есть возможность разработки новой конструкции (срок изготовления новой конструкции — 14 рабочих дней)
Индивидуального пошива нет, однако - возможно корректировка роста.



Материал - Футер 3-х нитка петля, начес,
Футер 2-х нитка петля. Футер 320 г/м,.

Нанесение - Сублимация, Шелкотрансфер, Флекс.

*Есть возможность разработки новой конструкции (срок изготовления новой конструкции — 14 рабочих дней)
Индивидуального пошива нет, однако - возможно корректировка роста.



Материал - Футер 3-х нитка петля, начес,
Футер 2-х нитка петля. Футер 320 г/м,.

Нанесение – Сублимация, Шелкотрансфер, Флекс.



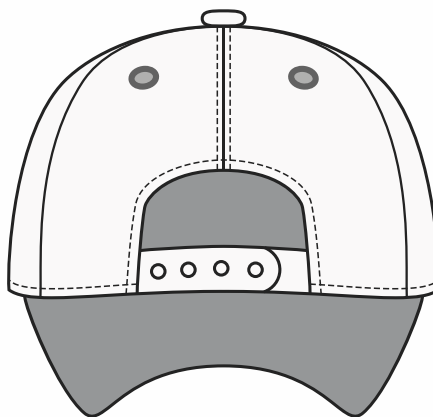
*Есть возможность разработки новой конструкции (срок изготовления новой конструкции – 14 рабочих дней)
Индивидуального пошива нет, однако - возможно корректировка роста.

Материал - Дюспо, Мембрана, Адидас,

Нанесение - Сублимация, Шелкотрансфер, Флекс.



Есть возможность разработки новой конструкции (срок изготовления новой конструкции — 14 рабочих дней)
Индивидуального пошива нет, однако - возможно корректировка роста.



Есть возможность разработки новой конструкции (срок изготовления новой конструкции — 14 рабочих дней)
Индивидуального пошива нет, однако - возможно корректировка роста.

Таблицы размеров

Мужчины				
рост	Допустимые отклонения в росте	размер	обхват груди	обхват талии
128		32	64	54
134		34	68	58
140		36	72	62
146		36	72	62
152		38	76	66
158		38	76	66
164	158 170	40	80	70
164	158 170	42	84	74
170	164 176	44	88	78
176	170 182	46	92	82
176	170 182	48	96	86
182	176 188	50	100	90
182	176 188	52	104	94
188	182 194	54	108	98
188	182 194	56	112	102
188	182 194	58	116	106
188	182 194	60	120	110

Женщины				
рост	Допустимые отклонения в росте	размер	обхват груди	обхват бедер
128		32	64	72
134		34	68	76
140		36	72	80
146		36	72	80
152		38	76	84
158		38	76	84
164	158 170	40	80	88
164	158 170	42	84	92
170	164 176	44	88	96
170	164 176	46	92	100
170	164 176	48	96	104
170	164 176	50	100	108
170	164 176	52	104	112
170	164 176	54	108	116
170	164 176	56	112	120

Технологии нанесения изображений

Сублимационная печать

Способ окрашивания светлых синтетических материалов. Позволяет получить яркие цвета, устойчивые к воздействию окружающей среды. В текстильной промышленности для окрашивания тканей с содержанием полиэстера от 50 до 100%

Изображение печатают на принтере в отзеркаленном виде, с использованием специальных сублимационных чернил. С помощью термопресса, переносят изображение с бумаги на синтетическую ткань.

Плюсы:

Яркое, стойкое к воздействию окружающей среды изображение.
Возможность нанесения разных макетов в одном тираже (нанесение номеров, фамилий и т.д.)
Относительно недорогая стоимость при небольших тиражах.
Возможность получить цветопробу.

Минусы:

Нанесение возможно только на синтетическую ткань.
При больших тиражах, стоимость печати практически не уменьшается.

Шелкография (трансферная печать)

Метод воспроизведения как текстов и надписей, так и изображений (монохромных или цветных) при помощи трансферной печатной формы, сквозь которую краской проникает на запечатываемый материал.

Шелкография называют разновидность трафаретной печати, в которой в качестве формного материала используется специальные сетки, с разной частотой волокна. Для изготовления печатной формы используется жидкая фотоземля, высушиваемая на сетке после нанесения. В обычном состоянии фотослой смывается с водой. После обработки УФ-излучением фотослой полимеризуется и перестает смываться водой, за исключением участков, не подвергшихся облучению (закрытые изображением позитива) Участки со смытом фотослоем становятся печатными элементами.

Плюсы:

Стойкое к воздействию окружающей среды изображение.
Возможность нанесения на любой вид ткани.
Относительно низкая стоимость печати при больших тиражах.

Минусы:

Невозможность изготовления пробного образца.
Невозможность изменения макета в процессе печати.
Ограниченная возможность печать на готовом изделии.



ПРАГМАТИКА
спортивная одежда

Технологии нанесения изображений

Термотрансфер

Один из способов нанесения изображения на поверхности под воздействием кратковременного (от 5 до 30 секунд) воздействия температуры. Трансферная технология - это тоже шелкография, но подразумевает нанесение изображения на декорируемую поверхность с промежуточного носителя (специальной бумаги или пленки) при помощи термопресса.

Плюсы:

Стойкое к воздействию окружающей среды изображение.
Возможность нанесения на любой вид ткан, в том числе и на ткани с крупной структурой
Низкая стоимость печати при больших тиражах.

Минусы:

Невозможность изготовления пробного образца.
Невозможность изменения макета в процессе печати.
Ограниченная возможность печать на готовом изделии.

Компьютерная вышивка

Это вышивка, выполненная специальными автоматическими вышивальными машинами, работа которых осуществляется по заданной дизайнером или конструктором программе.

Процесс машиной вышивки с точки зрения технологии состоит из двух этапов: Конструктивного (создание программ для вышивальных машин) и технического (непосредственно изготовление вышивки) Так же вышивку используют для изготовления шевронов, которые отдельно пришиваются к готовому изделию.

Плюсы:

Стойкое к воздействию окружающей среды изображение.
Возможность нанесения на любой вид ткани.

Минусы:

Дорогостоящая разработка программы вышивки, особенно заметная на малых тиражах.
Ограниченная палитра цветов.
Невозможность нанесения полноцветного изображения.
Ограниченная возможность печать на готовом изделии.

Флекс-Пленка

Пленка для термоаппликаций, термонаклеек и т.д. Это ПВХ или полиуретановая пленка с нанесенным на нее термоклеем. В обычных условиях клей имеет твердую структуру, не пачкает руки или одежду и вообще не ощущается. Но стоит поместить такую пленку в термопресс, разогретый до 150-160 градусов и клей расплавляется и намертво приклеивается пленку к текстилю или другой поверхности.

Плюсы:

Возможность быстрого изготовления нанесения.
Возможность нанесения на любой вид ткани.
Возможность нанесения разных номеров, фамилий и т.д.

Минусы:

Ограниченная палитра цветов. Невозможность нанесения полноцветного изображения.

Есть возможность разработки новой конструкции (срок изготовления новой конструкции - 14 рабочих дней)
Индивидуального пошива нет, однако - возможно корректировка роста.

Москва

(926) 998-48-36
Огородный проезд, 5, стр. 3,
офис 361

Челябинск

(351) 247-50-70
пр-т Ленина, 35,
офис 313

Екатеринбург

(343) 253-15-76
ул. Бажова, 68

Тюмень

(3452) 796-707 (708,709)
ул. Республики, 143, к. 1,
офис 812

ПРАГМАТИКА

